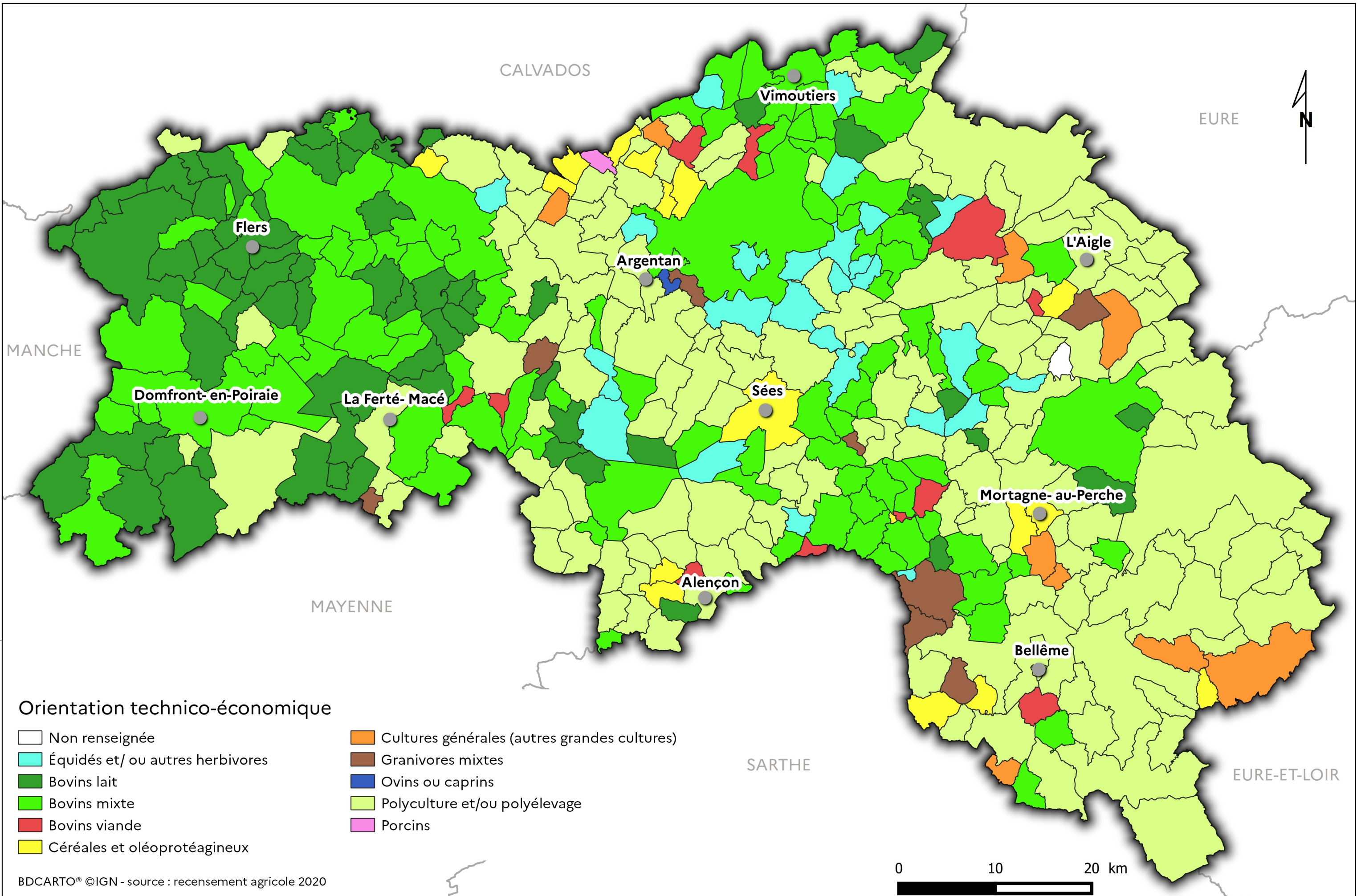


Orientation technico-économique des exploitations agricoles dans l'Orne en 2020



Orientation technico-économique

- | | |
|----------------------------------|--|
| Non renseignée | Cultures générales (autres grandes cultures) |
| Équidés et/ ou autres herbivores | Granivores mixtes |
| Bovins lait | Ovins ou caprins |
| Bovins mixte | Polyculture et/ou polyélevage |
| Bovins viande | Porcins |
| Céréales et oléoprotéagineux | |

BDCARTO® ©IGN - source : recensement agricole 2020

0 10 20 km