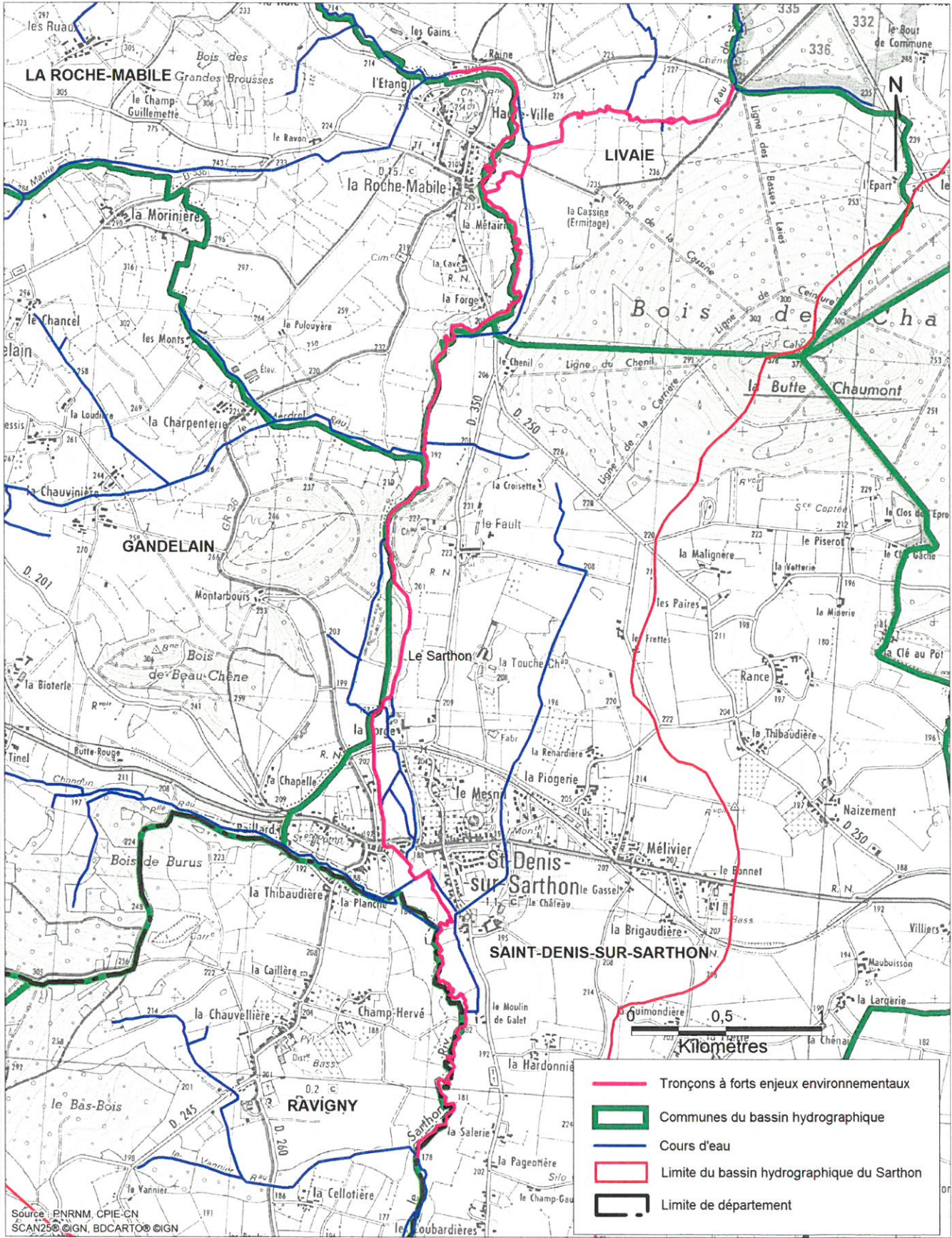


# Arrêté de protection des biotopes du Sarthon et de ses affluents

## Annexe 2 : Tronçons de cours d'eau à forts enjeux environnementaux

Connaissance, Prospective et Planification (CPP)



● ● ● ● Direction Départementale des Territoires de l'Orne (DDT)

01/09/2015

LE PRÉFET

Isabelle DAVID

Pour le préfet absent,  
La secrétaire générale

Laetitia CESARI-GIORDANI